



# DESIGNLIGHT

SCANDINAVIAN AB

## INSTRUKTIONSMANUAL FÖR BYGGY ARBETSBELYSNING

ART NR: DB-528

E-NUMMER: 7590024

TILLVERKARES MODELLBETECKNING: SP. 2835H180S-25

### VIKTIGT:

FÄR ENDAST ANVÄNDAS MED KOMPATIBLA SKARVKONTAKTER UR DESIGNLIGHTS BYGGY SORTIMENT.

ARBETSBELYSNINGEN FÄR EJ ÖVERSTIGA 50M TOTAL BELYSNINGSSLINGA.

ARBETSBELYSNINGEN FÄR EJ ÖVERTÄCKAS.

VID FELAKTIGT ANVÄNDANDE RISKERAS LIVSHOTANDE SKADOR P.G.A ELEKTRISK STRÖM.

ARBETSBELYSNINGENS KAPSLINGSKLASS ÄR IP65 VILKET INNEBÄR SPOLSÄKER, EJ VATTENTÄT. ANSLUTNINGSKABEL ÄR KLASSAD IP44, STRILTÄT. VID ANVÄNDNING UTMOMHUS SÄKERSTÄLL ATT PRODUKTEN ÄR KOPPLAD ENLIGT GÄLLANDE REGLER/INSTALLATIONSANVISNINGAR.

### ANVÄNDNING:

ARBETSBELYSNINGEN MÅSTE VARA HELT UTRULLAD INNAN ANVÄNDNING.

INNAN ANVÄNDNING KONTROLLERA ATT ALLA SKRUVKONTAKTER SITTER PÅ PLATS OCH ÄR TILLRÄCKLIGT ÅTDRAGNA. TA EJ BORT ÄNDKONTAKTEN.

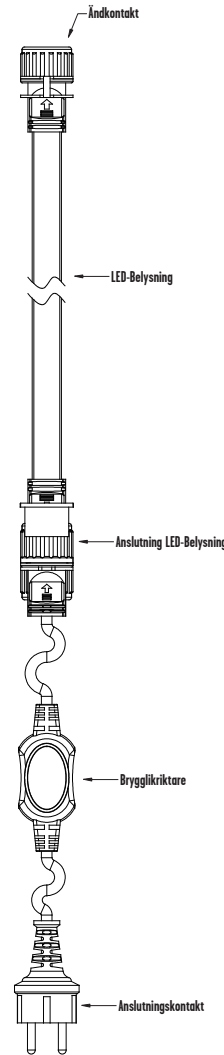
INNAN ANVÄNDNING KONTROLLERA ALLTID ARBETSBELYSNINGEN OCH SÄKERSTÄLL ATT INGA SYNLIGA SKADOR FÖREKOMMER.

ANVÄND PRODUKTEN PÅ ETT SÄKERT SÄTT GENOM ATT REGELBUNDET RENGÖRA OCH KONTROLLERA ARBETSBELYSNINGEN. VID RENGÖRING, ANVÄND EN MJUK TRASA OCH ENDAST NEUTRAL DETERGENTER.

HANTERA EJ ARBETSBELYSNINGEN INKOPPLAD. SÄKERSTÄLL ATT ANSLUTNINGSKABELN EJ ÄR INKOPPLAD UNDER UPPHÄNGNING ELLER INSTALLATION.

ARBETSBELYSNINGEN BÖR EJ BÖJAS MER ÄN 70°. VID UPPHÄNGNING SÄKERSTÄLL FASTSÄTTNING MED 0,5M MELLANRUM. ARBETSBELYSNINGEN BÖR EJ VIKAS ELLER HÄNGAS UPP PÅ FÖR FÅ FASTSÄTTNINGSPUNKTER.

DESIGNLIGHT TAR INGET ANSVAR FÖR FUNKTION ELLER LIVSLÄNGD VID MODIFIERING AV PRODUKTEN ELLER AVVIKELSER I RÅDANDE/GÄLLANDE INSTALLATIONSANVISNING.



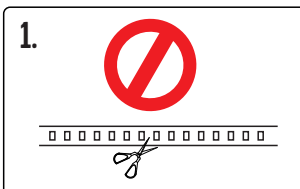
**Varning!**

LED-belysningen får ej vara tänd ihoprullad

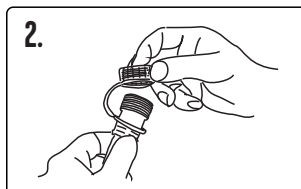


**Varning!**

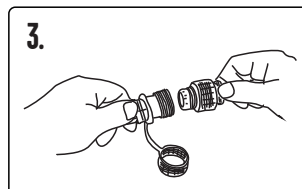
Installera ej LED-belysningen inkopplad.



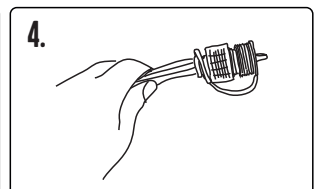
LED-belysningen får ej klippas.



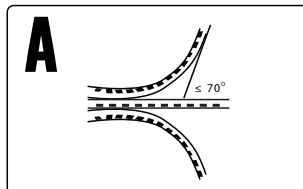
Skruva av ändpluggen på anslutningskabeln och LED-belysningen.



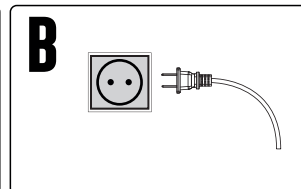
Koppla ihop anslutningskabeln med LED-belysningen. Dra åt skruvkopplingen och säkerställ att den är tät.



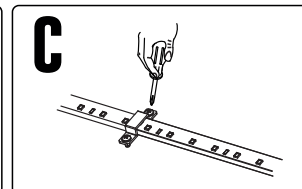
Säkerställ att ändpluggen i slutet av LED-belysningen är korrekt monterad och åtdragen.



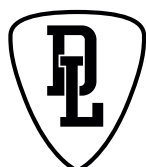
LED-belysningen bör ej böjas mer än 70 grader.



Anslut LED-belysningen till AC 220V ~ 240V



LED-belysningen bör fästas med 50cm mellanrum.



# DESIGNLIGHT

SCANDINAVIAN AB

## CE RoHS

230VAC 50Hz max. 80W  
max. 0.4A  
IP65 ta: 45°C



DESIGNLIGHT SCANDINAVIAN AB · TOFFELVÄGEN 1 · 342 60 MOHEDA

KUNDCENTER: TELEFON 0472-716 10 · FAX 0472-716 09 · INFO@DESIGNLIGHT.NU · WWW.DESIGNLIGHT.NU